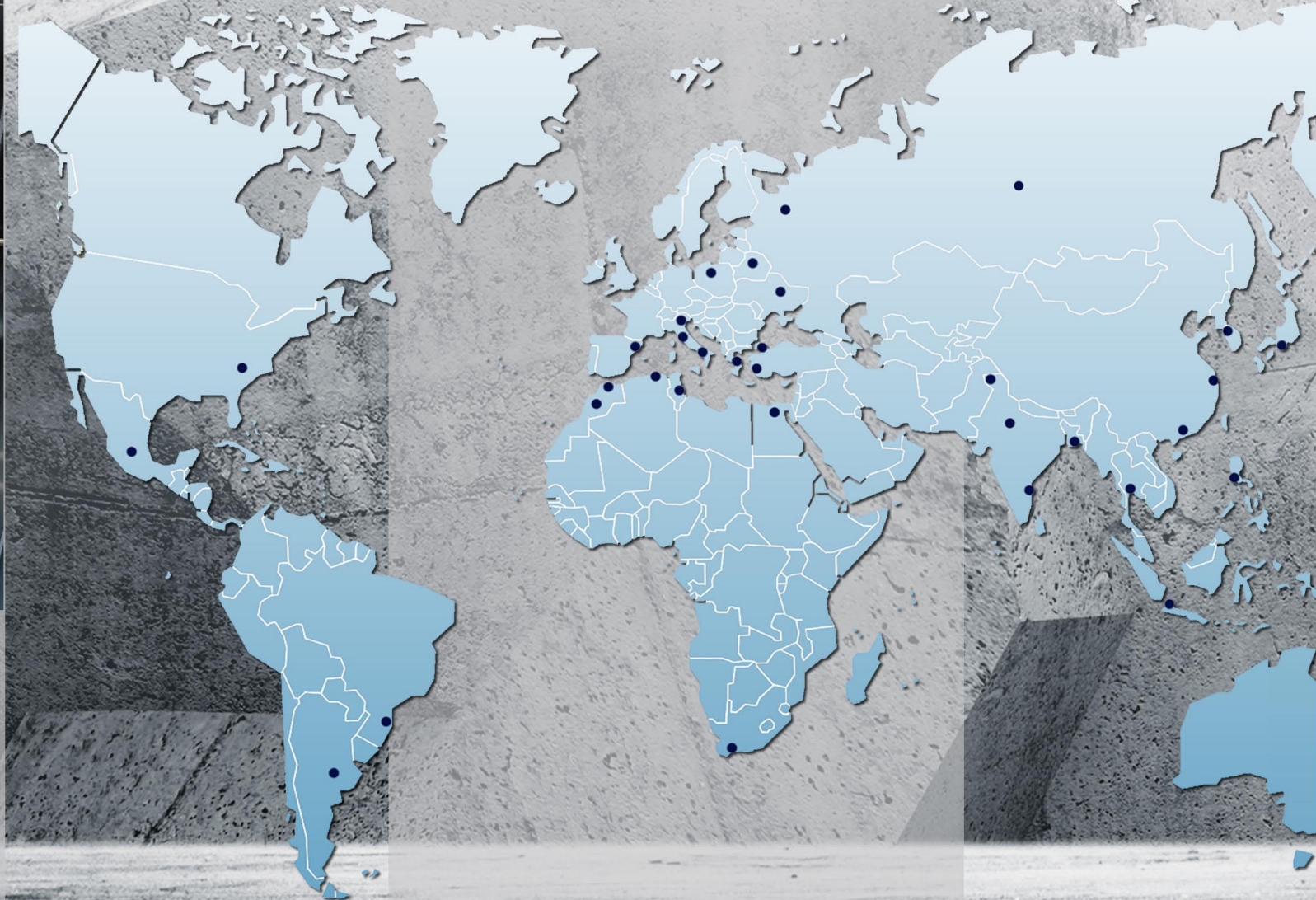




A.M.C.
TANNERY MACHINES S.R.L.



VISTA DEL GRUPPO SERVIZI

La nostra nuova generazione di sottovuoti impiega la tecnologia "TurboWin" per alto vuoto, appositamente studiata e progettata dai tecnici AMC. L'unità di vuoto è composta da due pompe a secco a vite opportunamente modificate accoppiate in parallelo, e da un booster, per un'asciugatura estremamente rapida e profonda a bassa temperatura. Tutto questo senza l'impiego di acqua o olio, senza inquinamento o contaminazione ambientale. Qualità meticolosa, alte prestazioni, consumo energetico estremamente basso: il modo in cui ogni sottovuoto dovrebbe essere realizzato è oggi il sottovuoto

"AMC ASV DYNAMIC"



SERVICES GROUP VIEW

Our new generation of vacuum dryers use "TurboWin" technology for deep vacuum, specially developed and designed by AMC technicians. The vacuum unit consist of two parallel dry screw pumps properly modified, and by a booster, for an extremely rapid and deep drying at low temperature. All this without the use of water or oil, without pollution or environmental contamination. Meticulous quality, high performance, extremely low energy consumption: the way each vacuum should be made today the vacuum is "AMC ASV DYNAMIC"

A.M.C.
TANNERY MACHINES S.R.L.

Via Palagina, 43 - 50054 Ponte a Cappiano (FI) ITALY
Tel. +39 0571.287402 - Fax. +39 0571.287232
www.amcitaly.it - info@amcitaly.it



ASV dynamic
ESSICCATORE SOTTOVUOTO
LEATHER VACUUM DRYER



LOW POWER



NO WATER



NO OIL



LOW POLLUTION



MADE IN ITALY



ECO

SPECIFICHE TECNICHE DELLA MACCHINA:



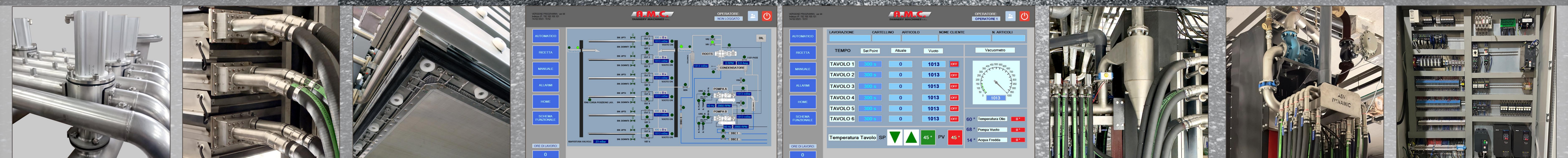
- Robusta struttura portante
- Condensatori maggiorati con 52 tubi passanti costruiti in acciaio inox AISI 316L.
- Sistema di scarico condense direttamente sulla macchina grazie al separatore a ciclone installato sulla colonna.
- Sistema rapido di riscaldamento tavoli con variatore di velocità e ingresso modulato del fluido scambiatore.
- Valvole del vuoto con specifico design AMC realizzate interamente in acciaio inox 304L.
- Guarnizione perimetrale ad alto vuoto.
- Gruppo vuoto a secco con pompe multiple per alte performance senza uso di acqua o olio. Asciugaggio profondo e veloce a bassa temperatura per una pelle morbida e senza perdita di pedaggio. Rispetto dell'ambiente e risparmio energetico per un minore impatto ambientale.
- Pannello PC touch screen di ultima generazione per una gestione ottimale della macchina.
- Software veloce e intuitivo appositamente studiato e sviluppato dai tecnici AMC

SOLID AS A ROCK



TECHNICAL SPECIFICATION OF THE MACHINE:

- Heavy structure frame
- Oversized condensers with 52 through tubes made of AISI 316L stainless steel.
- Condensate discharge system directly on the machine thanks to the cyclone separator installed on the column.
- Rapid table heating system with speed variator and modulated input of the exchange fluid.
- Specific AMC design Vacuum valves made entirely of stainless steel AISI 304L
- Perimetral high vacuum seal.
- Dry vacuum group with multiple pumps for high performance without using oil or water. Deep and fast drying at low temperature for soft-touch skin. Respect for the environment and energy saving for a lower environmental impact.
- Latest generation touch screen PC panel for optimal machine management.
- Fast and intuitive software specially designed and developed by AMC technicians.



AMC OPERATORE: NON LOGGATO

AUTOMATICO
 FINESTRA
 MANUALE
 ALLARMI
 HOME
 SCHEMA FUNZIONALE

ORE DI LAVORO: 0

Diagram showing the machine's internal components and flow paths, including pumps (POMPA A, POMPA B), condensers (CONDENSATORE), and various valves.

AMC OPERATORE: OPERATORE 1

AUTOMATICO
 FINESTRA
 MANUALE
 ALLARMI
 HOME
 SCHEMA FUNZIONALE

ORE DI LAVORO: 0

| LAVORAZIONE | CARTELLINO | ARTICOLO | NOME CLIENTE | N. ARTICOLI |
|-------------|------------|----------|--------------|-------------|
| TEMPO | Set Point | Attuale | Vuoto | Vacuometro |
| TAVOLO 1 | 300 s | 0 | 1013 | OFF |
| TAVOLO 2 | 300 s | 0 | 1013 | OFF |
| TAVOLO 3 | 300 s | 0 | 1013 | OFF |
| TAVOLO 4 | 300 s | 0 | 1013 | OFF |
| TAVOLO 5 | 300 s | 0 | 1013 | OFF |
| TAVOLO 6 | 300 s | 0 | 1013 | OFF |

60 ° Temperatura Olio
 68 ° Pompa Vuoto
 14 ° Acqua Fredda

Temperatura Tavolo SP: 45 ° PV: 45 °

